

Webinar: Kooperationen richtig gestalten.

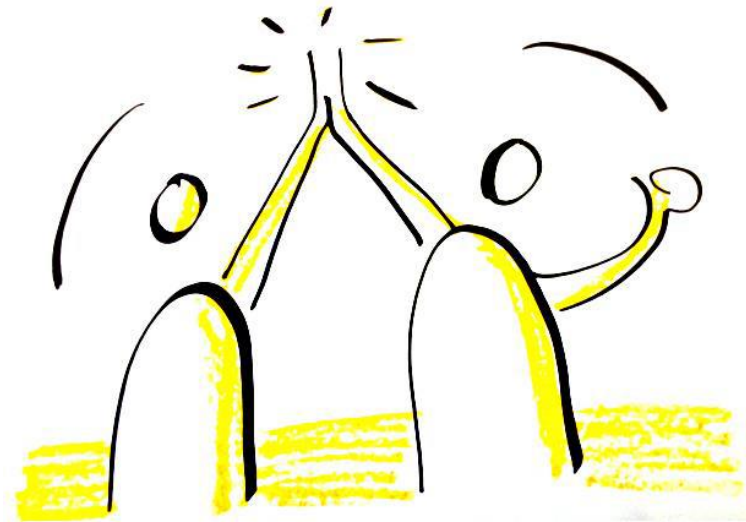
Nandita Wegehaupt, Stiftung der Deutschen Wirtschaft,
Open Transfer Akademie, 20.01.2016

▲ Worum es heute geht...

I. Was ist eine gelungene Kooperation?

II. Wer passt zusammen?

III. Wie kann man Kooperationen gestalten?

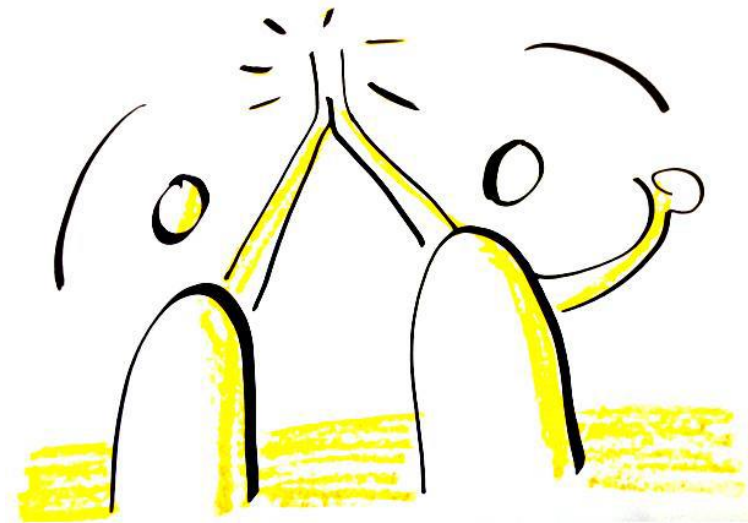


▲ Worum es heute geht...

I. Was ist eine gelungene Kooperation?

II. Wer passt zusammen?

III. Wie kann man Kooperationen gestalten?



▲ In der Wirtschaft bringen Kooperationen neue Kunden



JETZT WIEDER DA!

Inklusive 2 Reservierungsgutscheinen

In ganz Deutschland, zwischen Deutschland und Österreich sowie zwischen Deutschland und der Schweiz

Das DB Lidl-Ticket
2 einfache Fahrten, 2. Klasse

ab 6.12. 7:00 Uhr
Nur solange der Vorrat reicht !



ARAG

INKLUSIVE
RECHTSSCHUTZVERSICHERUNG*
GEGEN RUHESTÖRUNG
www.teufel.de/rockster

**IT'S LOUD.
IT'S LOUDER.
IT'S THE ROCKSTER.**

▲ Kooperationen bringen Besucher ins Museum und Kunst in den Laden



▲ Im gemeinnützigen Sektor entfalten Initiativen durch Kooperationen größere Wirkung

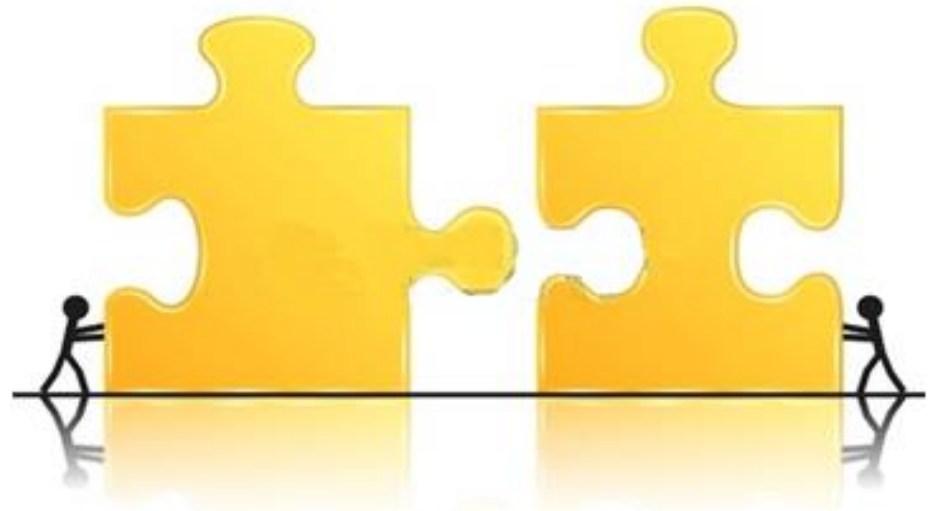


Sachverständigenrat deutscher Stiftungen
für Integration und Migration



▲ Warum im Nonprofit-Bereich kooperieren?

- Größere Wirkung
- Größere öffentliche Wahrnehmung
- Finanzieller Vorteil
- Kompetenzen bündeln
- Know-how und Ideen gewinnen
- Erweitertes Aktivitätsportfolio



▲ Bereiche, in denen kooperiert werden kann

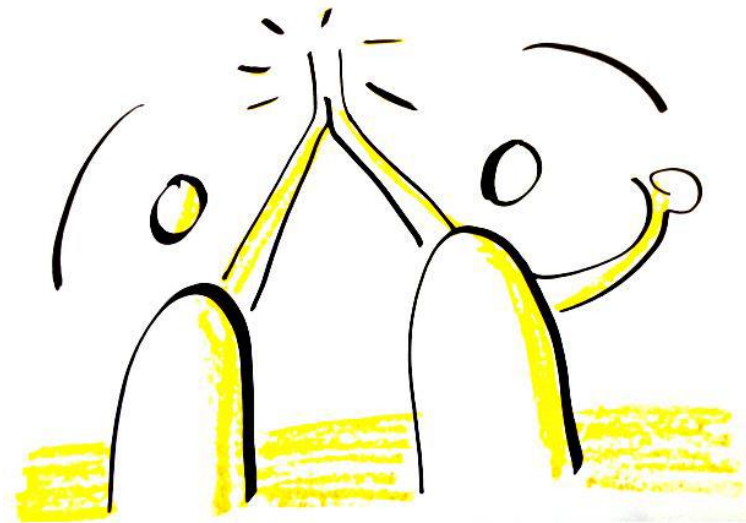


▲ Worum es heute geht...

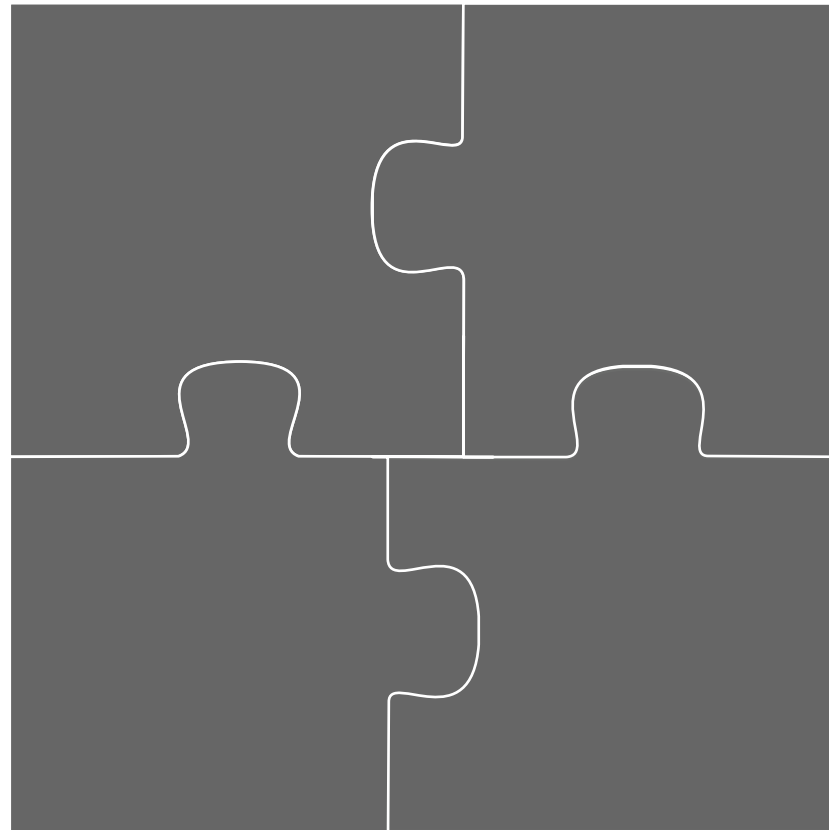
I. Was ist eine gelungene Kooperation?

II. Wer passt zusammen?

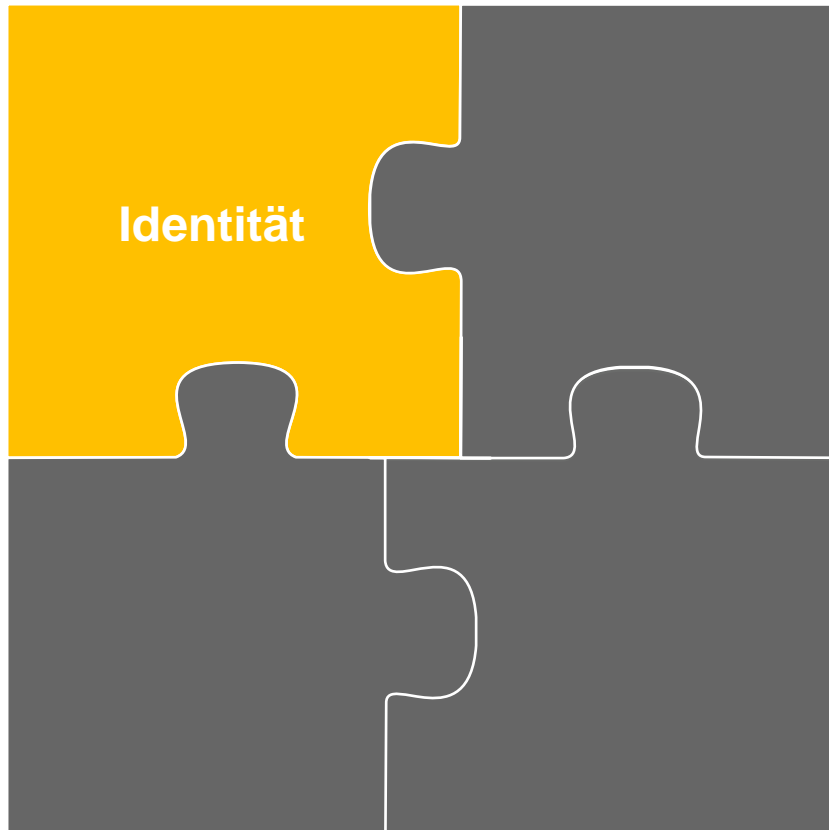
III. Wie kann man Kooperationen gestalten?



▲ Wie findet man den richtigen Kooperationspartner?



▲ Ergänzen sich meine Identität und die des potenziellen Kooperationspartners?

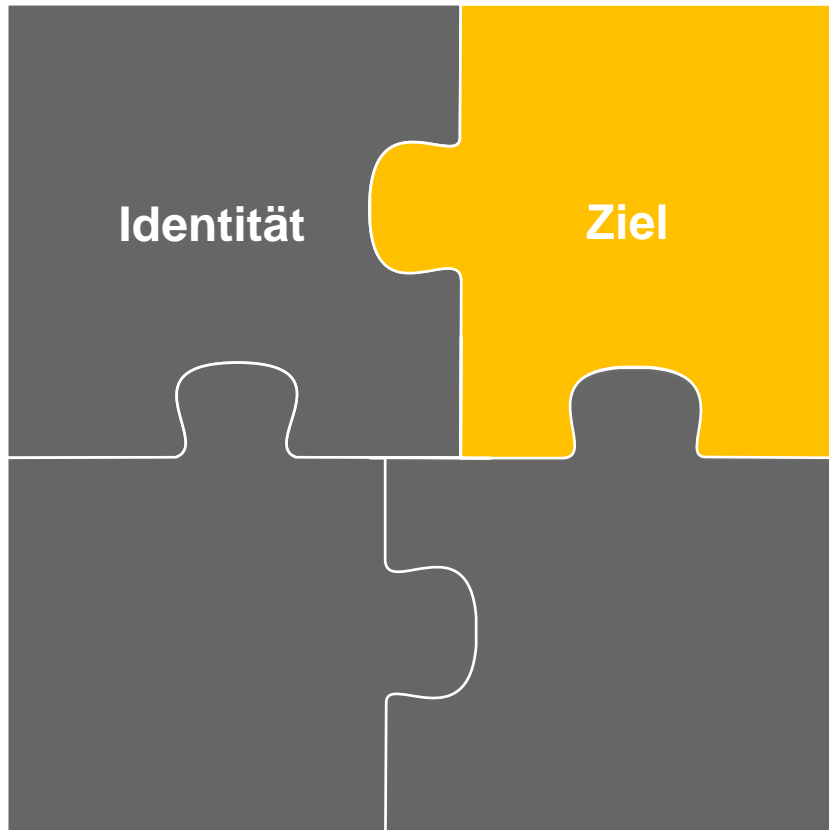


Wie sieht sich eine Institution?

Was sagt sie über sich selbst?

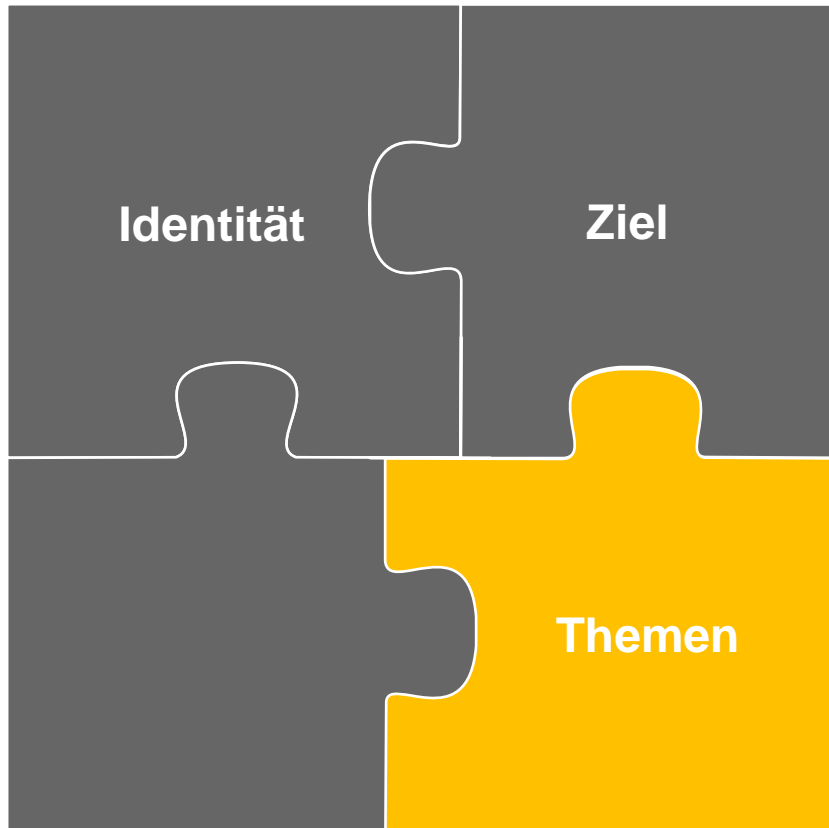
Wie sehen sie andere?

▲ Wer hat die gleiche inhaltliche Ausrichtung wie wir?



Ein Blick in die Satzung oder den gemeinnützigen Zweck verrät, ob beide Partner die gleichen Ziele haben.

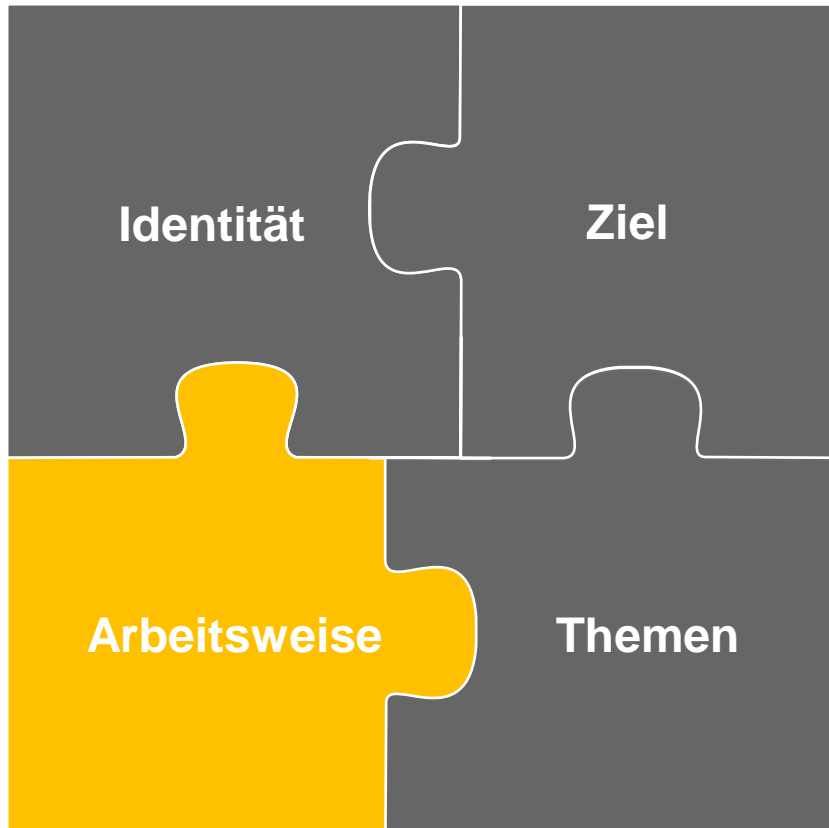
▲ Wer hat die gleichen Interessen wie wir?



Ist bei dem potenziellen Partner
Interesse für mein Thema da?

Engagiert sich die Institution bereits
auf diesem Feld?

▲ Passt unsere Art zu arbeiten zusammen?



Wie ist die Organisation strukturiert?

Welche Ressourcen sind vorhanden?

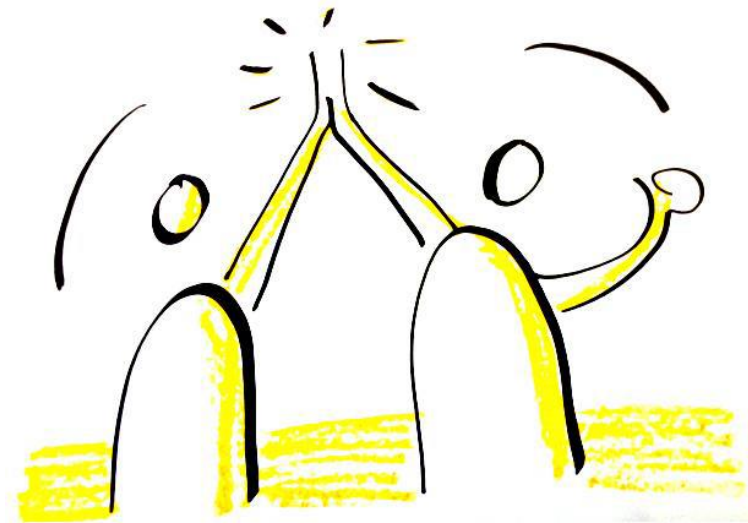
Größe und Professionalisierungsgrad sind sehr relevant!

▲ Worum es heute geht...

I. Was ist eine gelungene Kooperation?

II. Wer passt zusammen?

III. Wie kann man Kooperationen gestalten?



▲ Beispiel Studienkompass: mehr Bildungsgerechtigkeit durch Kooperationen



Studienkompass

Der Studienkompass ebnet Nicht-Akademiker-Kindern den Weg ins Studium. Über 20 Partner machen das Förderprogramm gemeinsam zu einer der größten privaten Bildungsgerechtigkeitsinitiativen Deutschlands.

▲ Der Prozess einer Kooperation

Die Planungsphase



▲ Kooperationsvereinbarungen sollten folgende Punkte regeln

1. Ziel der Kooperation
2. Voraussichtliche Dauer der Kooperation
3. Verbindliche Zeitpläne für den Projektablauf
4. Interne Berichterstattung, Kommunikationswege
5. gemeinsame Presse- und Öffentlichkeitsarbeit
6. Finanzpläne, Rechnungslegung
7. Erfolgskontrolle und Evaluation
8. Zusammensetzung und Zuständigkeit von Gremien
9. Verfahrensweise zur Konfliktregelung oder Auflösung

▲ Der Prozess einer Kooperation

Die Umsetzungsphase



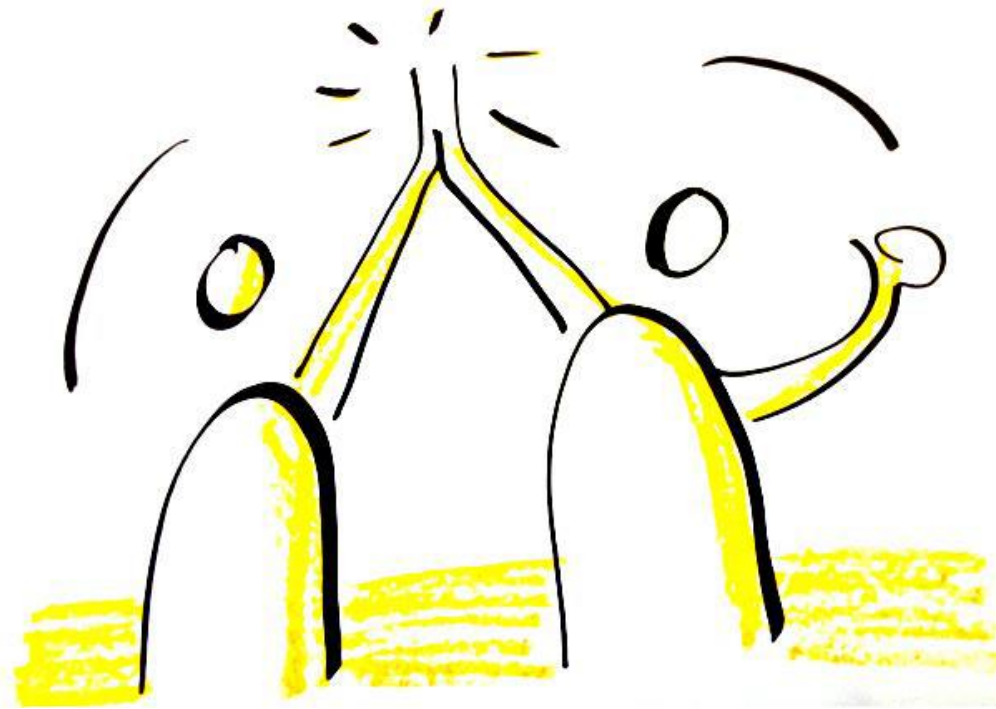
▲ Erfolgsfaktoren für eine Kooperation

Voraussetzung für eine erfolgreiche Projektsteuerung und ein solides Qualitätsmanagement ist eine **aufgeschlossene Kultur der Kooperation!**

Strategische Entscheidungen sollten in einem beschließenden **gemeinsamen Gremium** herbeigeführt werden, das regelmäßig tagt.

Zuständigkeiten von Gremien und Projektleitung müssen **klar geregelt** sein.

Abstimmungen erfordern Aufwand! Daher muss der **Mehrwert** den Aufwand übersteigen!



Fragen?

▲ Ihre Ansprechpartnerin



Nandita Wegehaupt

Projektleitung Partner und Netzwerk
Schülerförderung

n.wegehaupt@sdw.org

Stiftung der Deutschen Wirtschaft (sdw) gGmbH

im Haus der Deutschen Wirtschaft

Breite Straße 29

10178 Berlin

Tel. 030 2033-1540

sdw@sdw.org

www.sdw.org